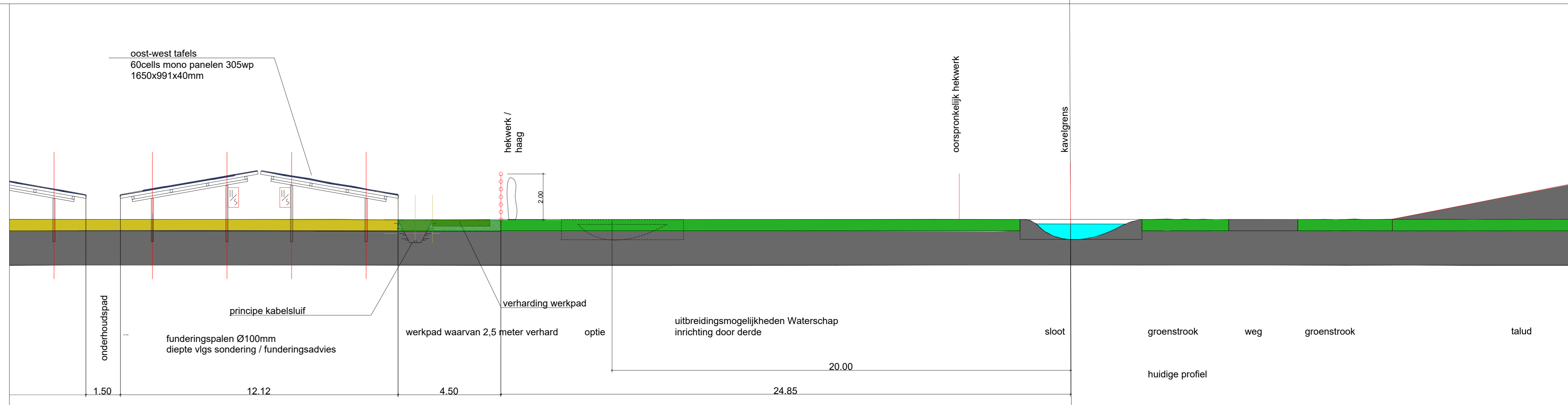
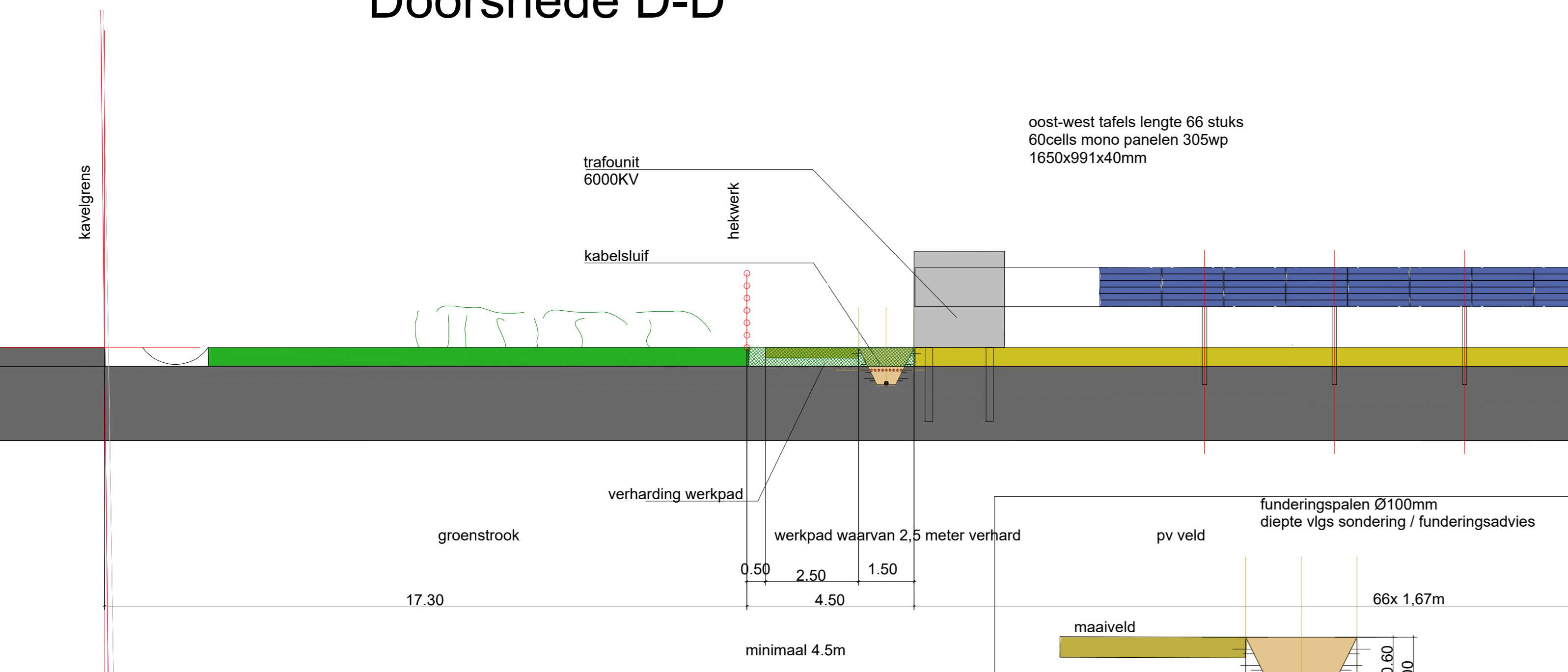


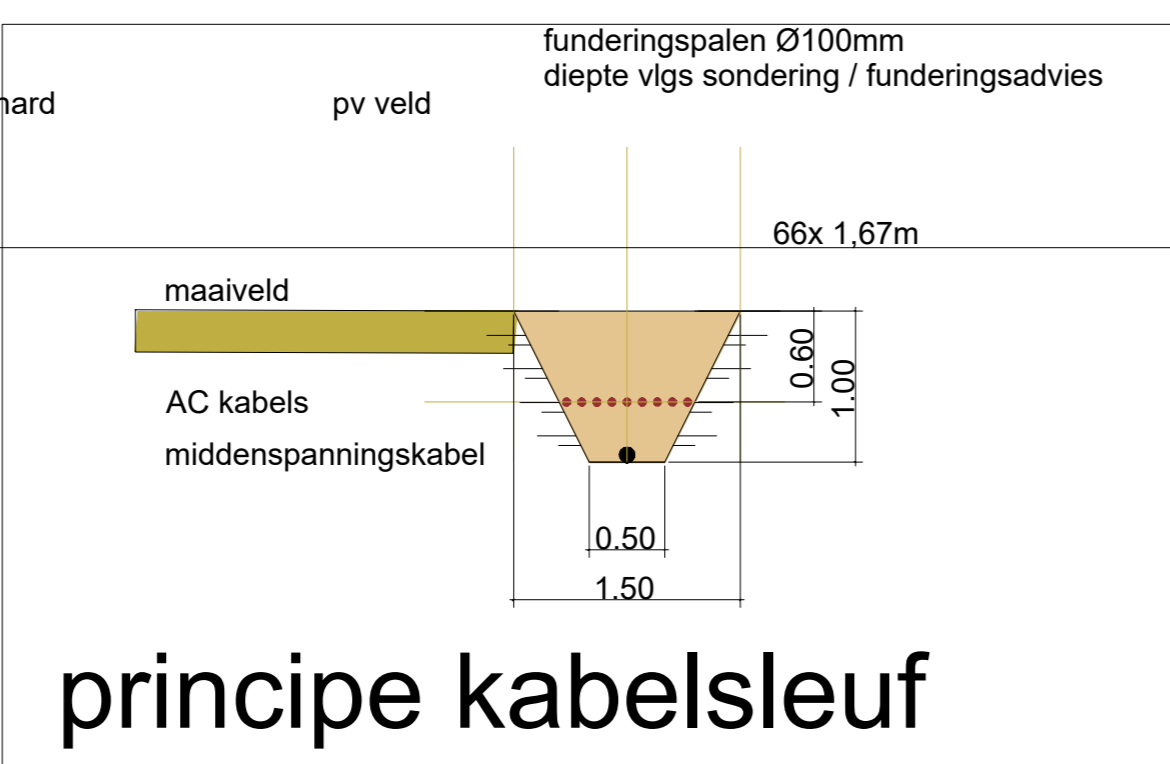
Doorsnede D-D'



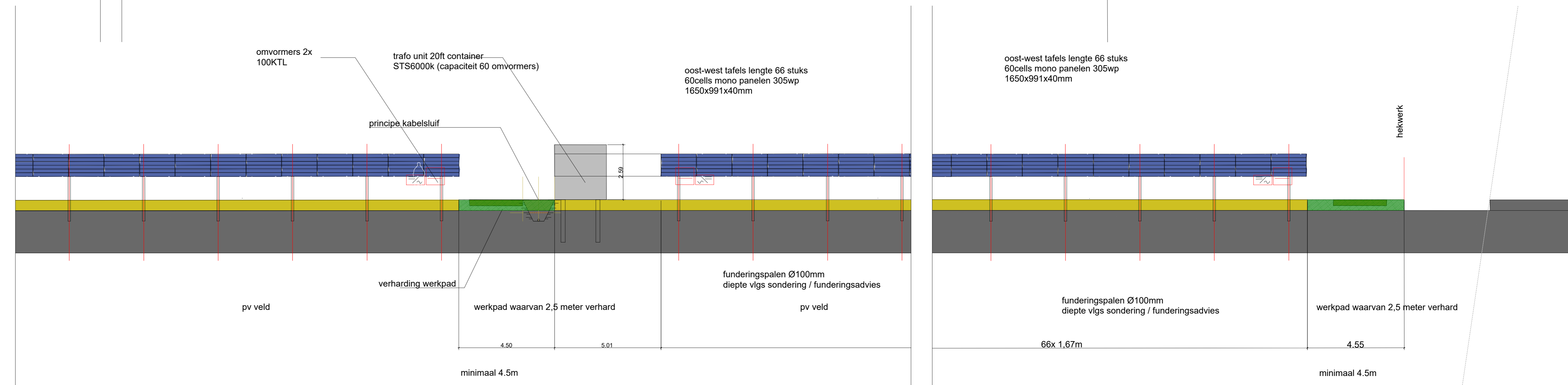
Doorsnede A-A'



Doorsnede B-B'

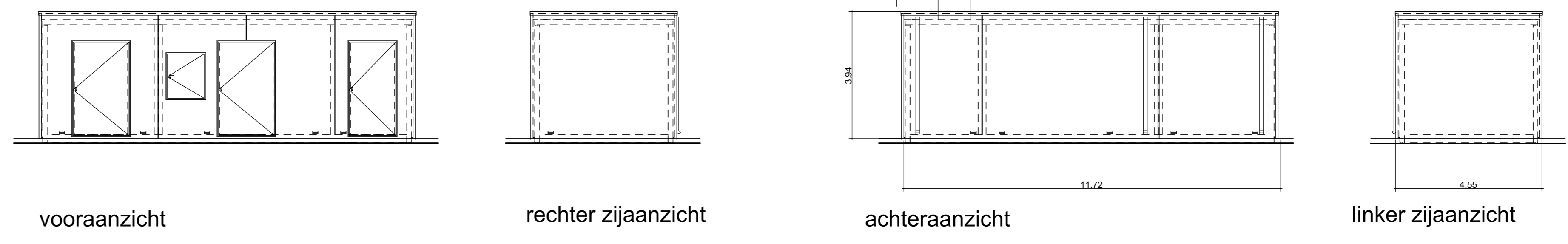


principe kabelsluif

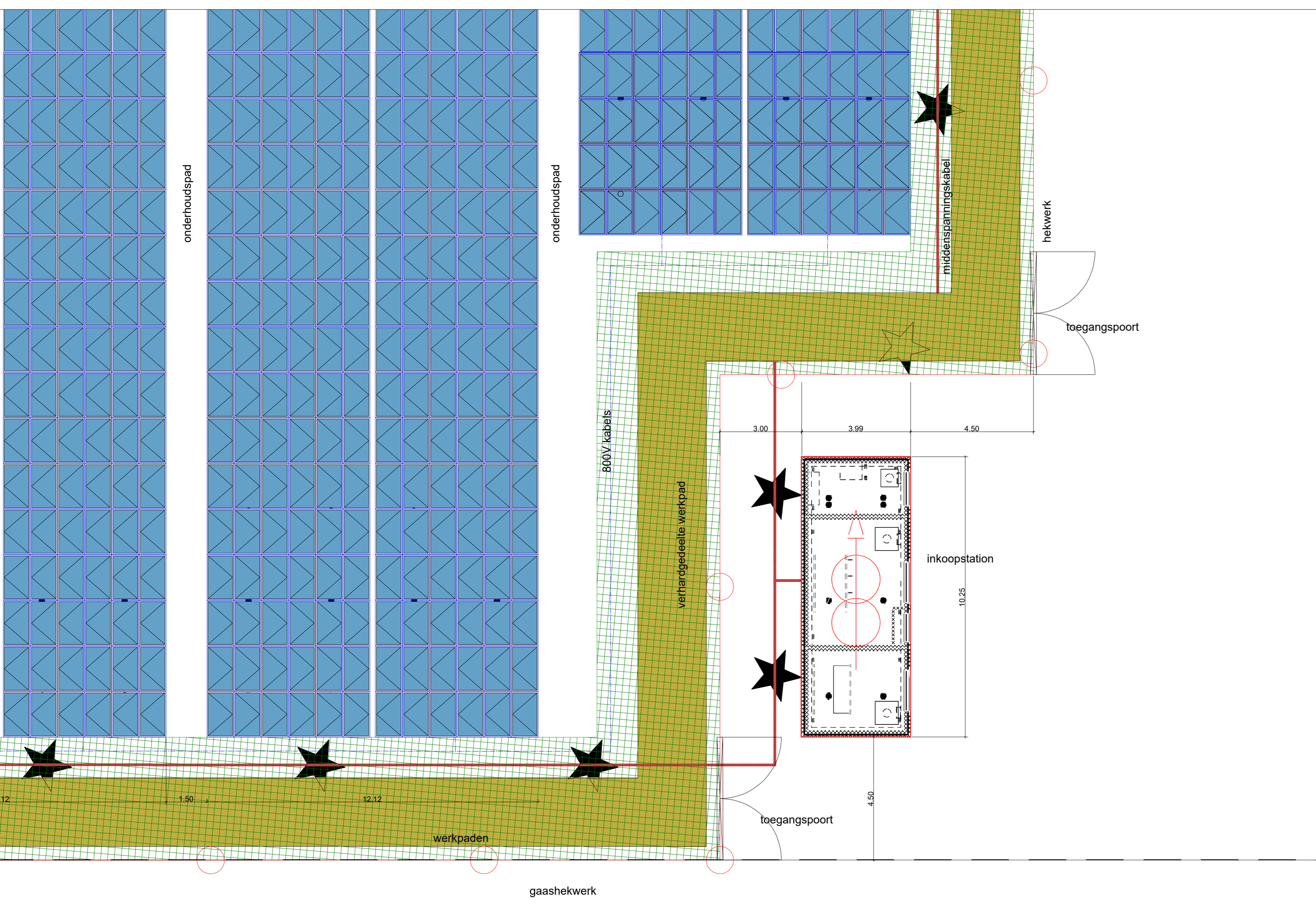


Doorsnede C-C'

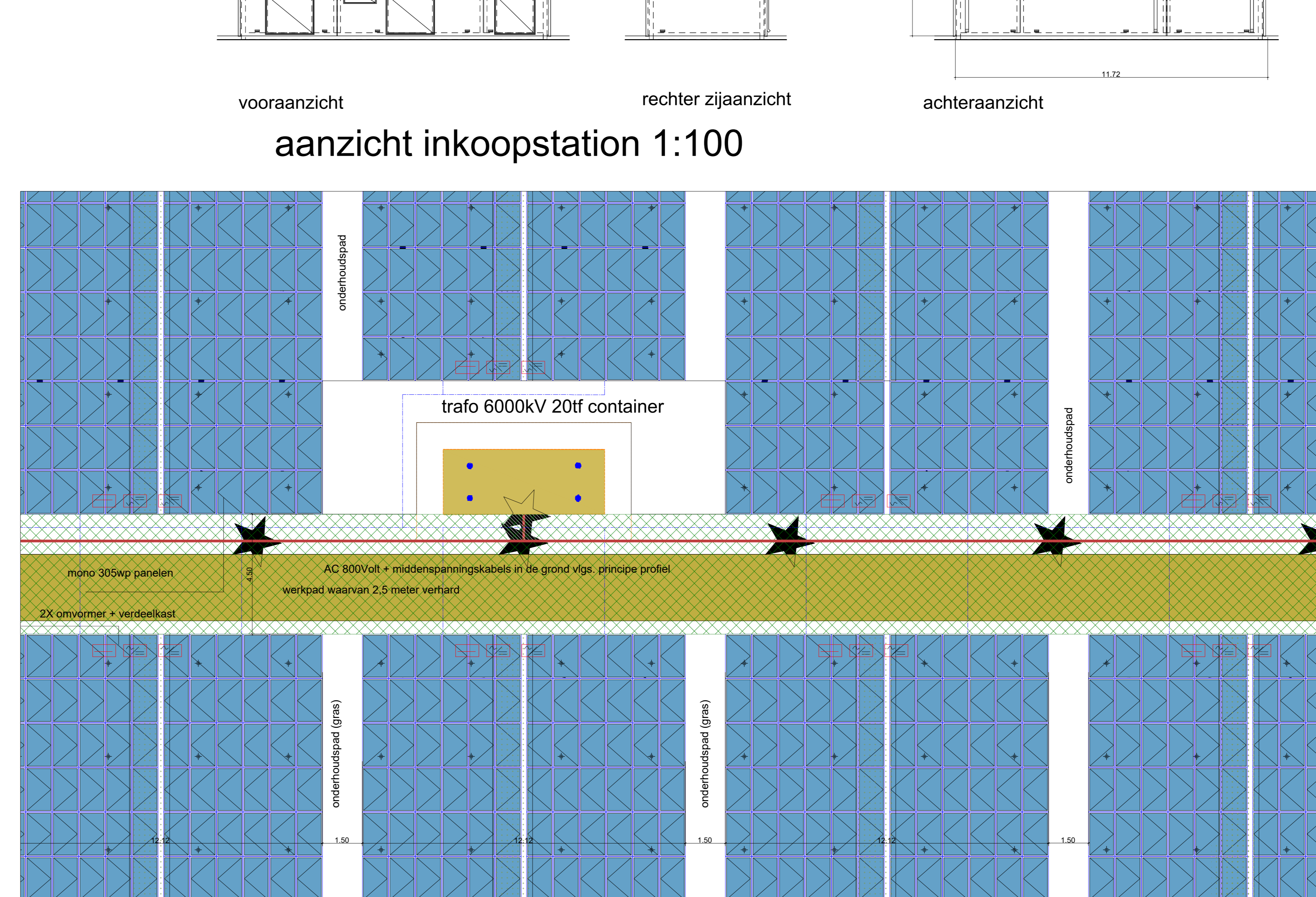
Doorsnede E-E'



aanzicht inkoopstation 1:100



fragment 1 (schaal 1:100)



fragment 2 (schaal 1:100)

- module / pv paneel
- inkoopstation
- verdeelstation
- trafo 1 t/m 8 6000kV trafo 9 2500kV
- hoofdaansluiting netbeheerder
- afstering gaashekwerk
- werkpaden
- toegangspoort 4,5 meter breed
- bestemming windmolenspank
- strook vrijgehouden voor dijkeverzwaring
- omvormers DC/AC
- verdeelkasten

Project data	land oppervlakte systeem oppervlakte bebouwd oppervlakte	50,45 ha 38,02 ha 80%
System data	type zonnepanelen aantal zonnepanelen vermogen	Mono peric longi 150W 300Wp 488 stuks 18555 stuks 5671750Wp
Device data	omvormers aantal omvormers trafo units aantal trafo units	su2000 100kTL 488 stuks 600kV 2500kV 8 stuks / 1 stuks
Construction data	montage eigenschappen aantal panelen boven elkaar zon instelling / schakel hoek systeem lengte funderingsconstructie grond kwaliteit	montage systeem / 10 graden 8 stuks 20,00° / 15,00° vlg. bekering vlg. opgaaf constructeur vlg. sonderingsrapport

**profing**  
Professioneel in zonnepanelen

Energiepark Duurkenakker  
Lengweg, Helkenakker

omschrijving: 51 810.65N 4' 45" O

omschrijving	omschrijving	omschrijving	omschrijving
Energiepark Duurkenakker	Stuk	definitief	
Aanpak	Form	bouwjaar	30 jaar
Formaat	inh.	Schaal	1:1000
Getekend	B. M.	Datum	19/3/2019
Opdrachtgever / contactpersoon	Project nummer	tekening nummer	
Surwest	SV001	D.02	
Profing			